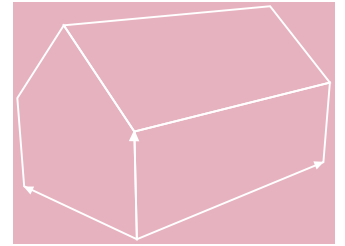


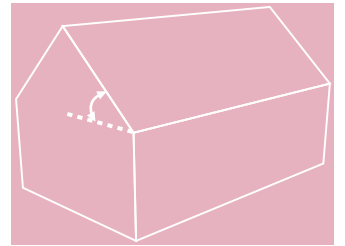
Les éléments importants et moins importants de la maison traditionnelle

Les **éléments importants** donnent à la maison son caractère patrimonial :

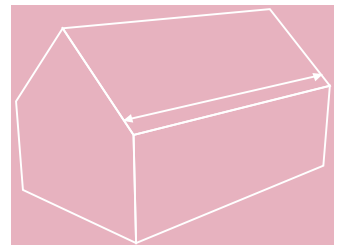
- le gabarit ou les proportions du volume
longueur-largeur-hauteur
- le caractère de la toiture
pente de toiture en relation avec la région
agro-géographique
absence de débordement de la toiture sur les
façades et pignons
pas de lucarne
**présence de croupettes dans certaines régions
agro-géographiques**
- la lisibilité de la façade
différences entre les formes de portes
lecture des différentes cellules en fonction des
types de portes
- les ouvertures (portes et fenêtres)
rythme des ouvertures
verticalité des ouvertures du logis
portes et fenêtres soulignées par un encadre-
ment
- les matériaux



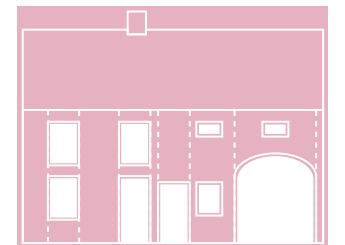
Le volume permet de relier la maison à sa région agro-géographique.



La pente de toiture varie d'une région à l'autre.



Tout comme les murs extérieurs, la toiture est plane.



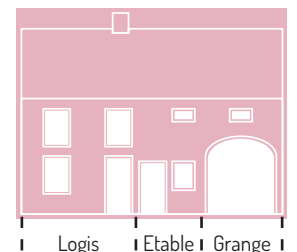
Les ouvertures de la maison sont verticales. Elles rythment la façade.



Les matériaux permettent d'identifier la région d'où provient la maison.



Les ouvertures permettent de lire la façade. Elles sont soulignées par un encadrement.



| Logis | Etable | Grange |

Ces éléments ne peuvent être modifiés qu'avec une grande prudence si l'on veut garder le caractère régional et traditionnel de la maison.



Le jeu des erreurs

Les éléments importants et moins importants

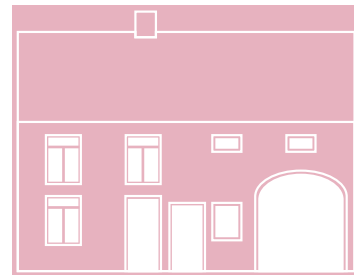
Mon Village



Les éléments importants et moins importants de la maison traditionnelle

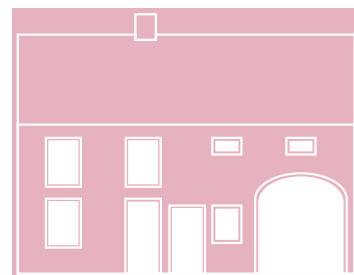
Les **éléments moins importants** ne sont pas constants d'une maison à l'autre même au sein d'une même région agro-géographique :

- les châssis de fenêtre
la forme du châssis évolue avec le temps



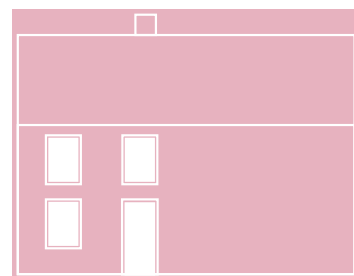
Les châssis ont évolué avec le temps et les techniques, ils ne constituent pas une constante régionale.

- les panneaux de porte
- les fenêtres dans les dépendances agricoles
les fenêtres d'étable, les ouvertures d'aération



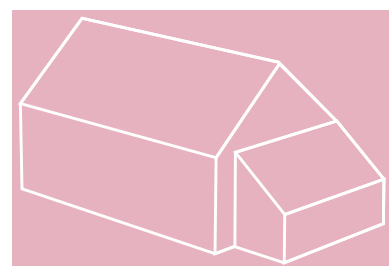
La forme des fenêtres d'étable varie d'une maison à l'autre.

- les ouvertures dans la façade arrière
- les ouvertures en pignon
sauf en Ardenne où elles peuvent être une caractéristique



La façade arrière est souvent moins soignée et visible, elle est moins caractéristique.

- les annexes



Les pignons, sauf en Ardenne, et les annexes sont également moins caractéristiques.

Si ces éléments caractérisent moins la maison et sa région agro géographique, ils restent des éléments patrimoniaux dont la qualité varie d'une maison à l'autre. Lorsqu'ils sont peu caractéristiques, ils pourront évoluer plus facilement mais pas au détriment des éléments importants.



Le jeu des erreurs

Les éléments importants et moins importants

Mon Village

