

Mon Village



Les autres types de patrimoine

Fiche pédagogique
Description de l'activité

Témoins du passé

Découvrir les différents types de patrimoine à travers une visite du village.



Sur terrain (+ en classe)



1 à 2 périodes

Tous les jours, en venant à l'école, en se promenant dans le village, les enfants passent devant une série d'éléments patrimoniaux très différents sans y faire réellement attention. L'enseignant propose donc aux enfants de partir à la découverte du village et de son patrimoine.

- 1 Repérer sur terrain les éléments patrimoniaux du village.
- 2 Les localiser sur le plan du village.
- 3 Attribuer (à l'aide de couleurs) **une catégorie de patrimoine** à chaque élément identifié.
Patrimoine archéologique - Habitat traditionnel - Patrimoine civil - Patrimoine religieux - Patrimoine funéraire - Patrimoine artisanal et industriel - Petit patrimoine...
- 4 En classe, **placer sur un grand plan du village les logos patrimoine** se rapportant aux différents types de patrimoine recensés sur terrain.



Questions

- Qu'est-ce que le patrimoine ?
- Qu'est-ce que le classement ?
- Pourquoi classe-t-on un élément du patrimoine ?
- Quel sigle peut-on voir sur les monuments classés ?
- Quelle est la fonction d'un lavoir, d'une fontaine, d'un abreuvoir... ?



Variante

Plutôt que de placer les logos sur un plan du village, l'enseignant peut réaliser l'activité **Mon village en 2D** et demander aux enfants de faire la maquette du village en y positionnant les différents éléments patrimoniaux qu'ils viennent de voir.



Pour aller plus loin

Certains éléments du patrimoine villageois font peut-être l'objet d'un **classement**, aux enfants de **repérer le sigle** qui identifie ces bâtiments. Si ce n'est pas le cas, l'enseignant peut demander aux enfants de **choisir l'élément du patrimoine qui pourrait faire l'objet de ce type de démarche**.

Mon Village



Les autres types de patrimoine

Fiche pédagogique
Infos utiles

Témoins du passé

Découvrir les différents types de patrimoine à travers une visite du village.



Sur terrain (+ en classe)



1 à 2 périodes



Préparation

L'enseignant imprime le plan du village en différents formats (pour aller sur terrain, pour travailler en classe).

Il identifie également les différents éléments de patrimoine au sein du village. Pour ce faire, il peut :

- consulter des personnes-ressources ;
- visionner la capsule vidéo de la FRW (la montrer aux enfants également) ;
- consulter l'Inventaire du patrimoine immobilier et culturel (IPIC) de l'Agence Wallonne du Patrimoine (AWaP).



Matériel

- Le document logos patrimoine.
- Le document patrimoine.



Objectifs de l'activité

- Découvrir le patrimoine (bâti/naturel) de son village.
- Initier l'observation d'éléments patrimoniaux rencontrés au quotidien.
- Apprendre à se situer dans l'espace.



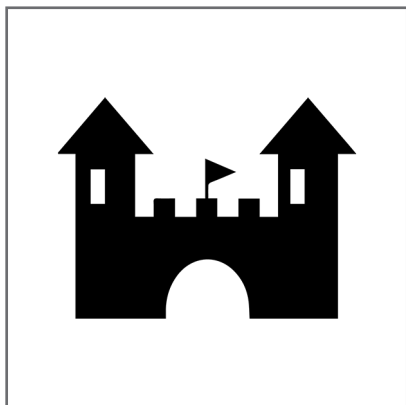
Explications et réponses

- Exemple d'une activité similaire réalisée en classe.





Patrimoine
archéologique



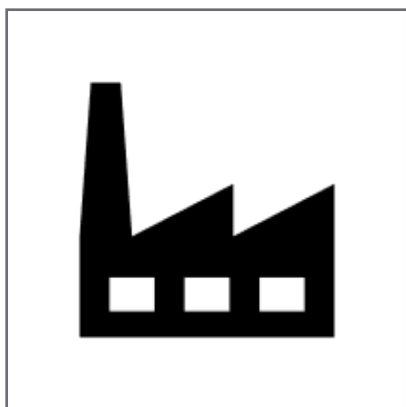
Patrimoine
civil



Patrimoine
religieux



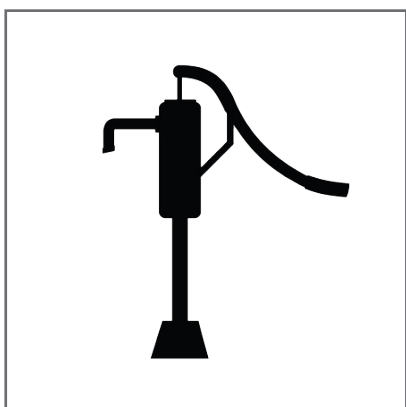
Habitat
traditionnel



Patrimoine
industriel



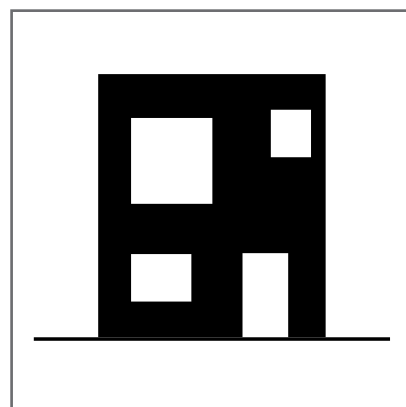
Patrimoine
funéraire



Petit patrimoine
populaire



Génie
civil



Architecture
moderne





Patrimoine archéologique : lieu de fouilles, ruines, vestiges...



Génie civil : route, pont, tunnel, château d'eau, barrage...



Patrimoine civil : tribunal, justice de paix, hôtel de ville, maison communale, maison du peuple, cinéma, bibliothèque, école, kiosque, cimetière, gare, demeure, hôtel de maître, maison bourgeoise, ferme, villa, château...



Petit patrimoine populaire : fontaine, lavoir, abreuvoir, source, puits, pompe, croix, calvaire, chapelle, potale, borne, poteau de signalisation...



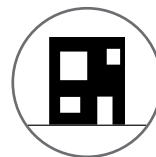
Patrimoine religieux : cathédrale, basilique, abbaye, église, presbytère, chapelle...



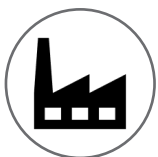
Habitat traditionnel : ancienne ferme, habitat ouvrier...



Patrimoine funéraire : cimetière, site funéraire, tombe, stèle, croix, mortuaire...



Architecture moderne : maison, bâtiment public, bâtiment religieux, bâtiment industriel...



Patrimoine industriel : forge, papeterie, brasserie, moulin, sucrerie, carrière, minoterie, atelier de construction, charbonnage, malterie, bonneterie, imprimerie, armurerie, laminoir, fonderie, tannerie...



Témoins du passé

Document patrimoine

Mon Village

